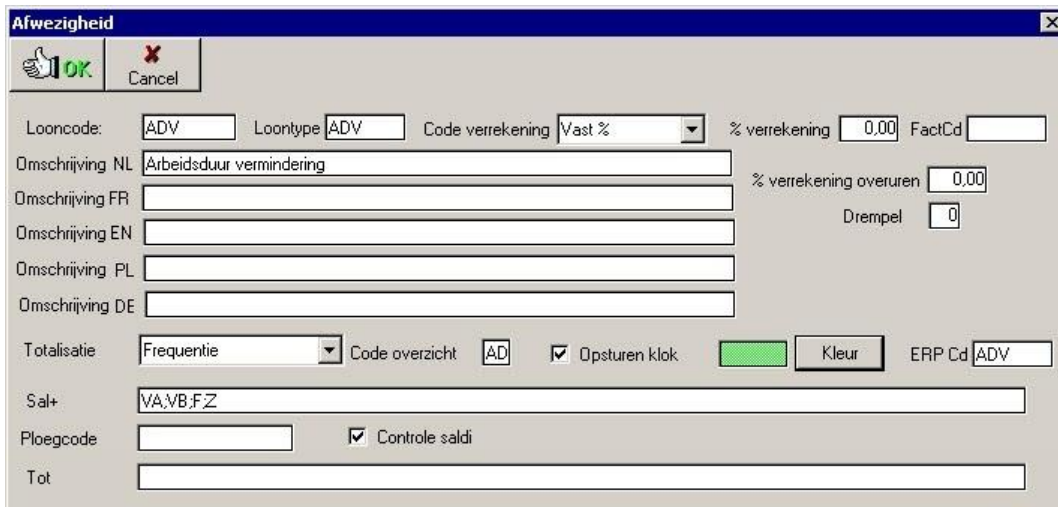


## TIMEMANAGER

### Hoe automatische berekening ADV configureren

#### 1. Looncode Arbeidsduurvermindering

Selecteer via "Parameters" > "Loonadministratie" > "Looncodes" de betreffende looncode en klik op "wijzig".



In het veld **Sal+** moeten alle looncodes opgesomd worden die van toepassing zijn om deze looncode op te vullen (gelijkgestelde dagen). In het bovenstaande voorbeeld wordt er ADV opgebouwd op Feestdagen (F), Ziekte (Z), Verlof Arbeiders (VA) en Verlof Bedienden (VB). De verschillende looncodes moeten met ";" opgesomd worden.

#### 2. Aanpassing dagcodes

Via "Parameters" > "Loonadministratie" > "Dagcodes" selecteert u één voor één de dagcodes, die ADV mogen opbouwen, en klikt u op de knop "Sal+"

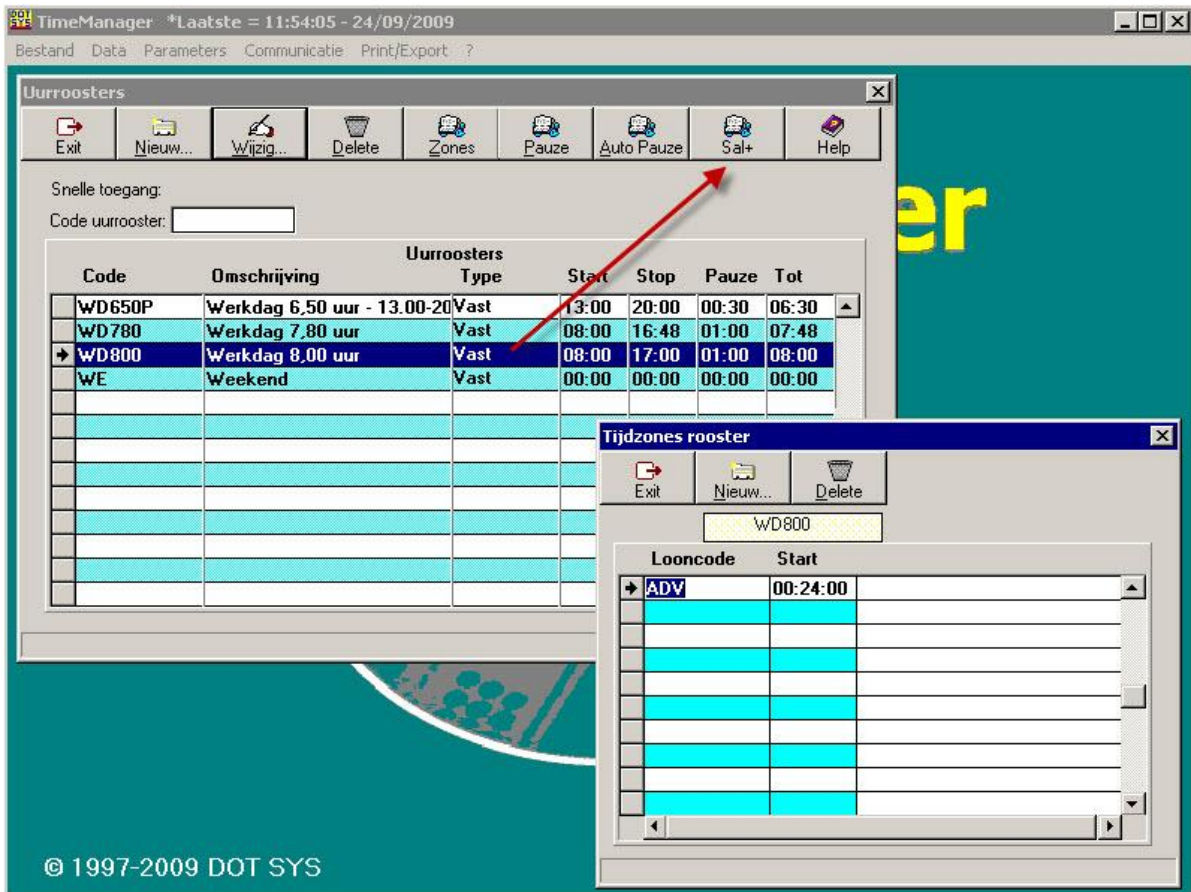
Hier geeft men aan hoeveel tijd er per gewerkte dag (igv deze dagcode) van een bepaalde looncode kan opgebouwd worden.

vb. U werkt wekelijks 40u maar er worden maar 38u uitbetaald. U heeft dus recht op 2u ADV per week, of jaarlijks op 12 dagen.

Waar men in de meeste bedrijven geen rekening mee houdt is dat deze ADV opgebouwd wordt naargelang de prestaties.

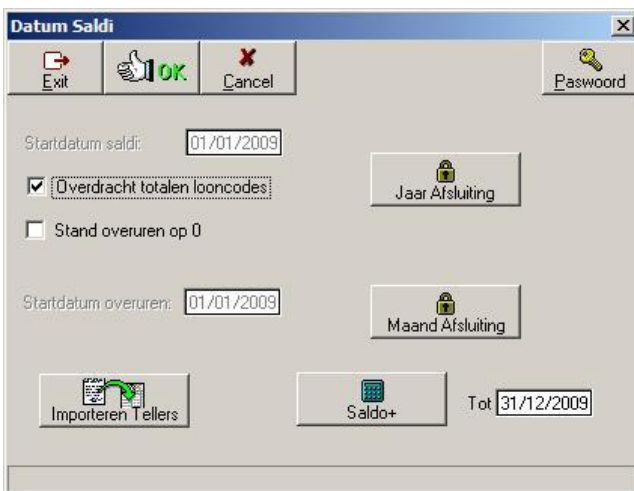
In onderstaand voorbeeld wordt er op dagcode "WD800" dagelijks 24 minuten ADV opgebouwd (=2 uur / week)

In geval u maar een halve dag zou werken, zal er maar 12 minuten bijkomen.



### 3. Berekenen opbouw ADV

Als alle aanpassingen gedaan zijn , ga dan naar "**Parameters**" > "**Loonadministratie**" > "**Saldi**" om de betreffende looncode te laten berekenen.



Geef de datum in tot wanneer u de ADV wil berekenen en druk dan op .

Na de herberekening kan u per persoon in de saldi het nieuwe totaal van ADV zien waarop men recht heeft tot de door u gekozen datum.

Hou er wel rekening mee dat u best deze berekening wekelijks of maandelijks uitvoert, daar dit momenteel nog niet automatisch loopt.