

## TIMEMANAGER

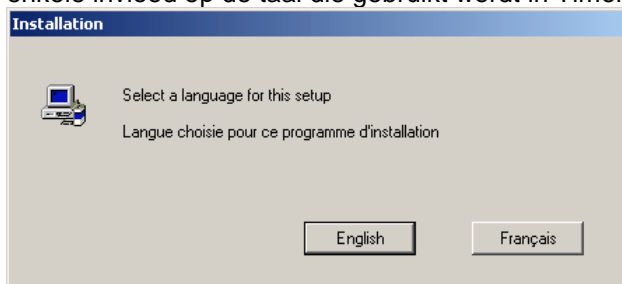
### Installatie

Om TimeManager te installeren, gaat u als volgt te werk:

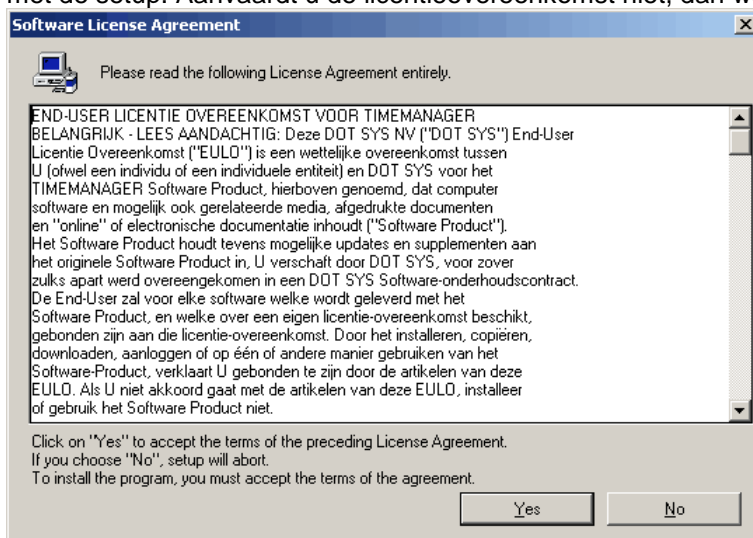
- *log in* als '**Administrator**'.
- *ga* via de verkenner *naar* de **cd-speler** en *kies* de gewenste versie.
- *ga* naar directory '**v2.63**' en dan naar subdirectory '**32bit**'. Hier bevindt zich het installatiebestand '**setup.exe**' waarop u *dubbelklikt*, hierna wordt de setup-procedure gestart.

**Hieronder volgt een overzicht van de schermen en te volbrengen acties teneinde de setup-procedure op een correcte, wijze te voltooien:**

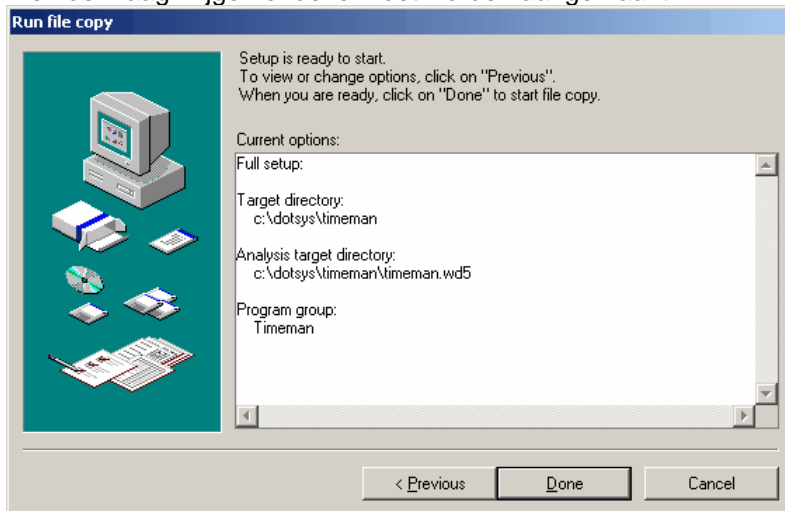
- kies een taal voor de setupprocedure; deze taalkeuze geldt alleen voor de setup en heeft geen enkele invloed op de taal die gebruikt wordt in TimeManager.



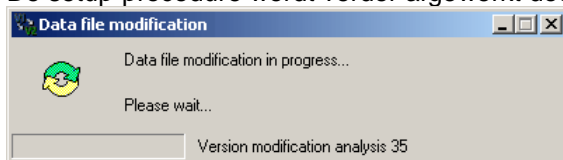
- na het lezen van de licentieovereenkomst, bent u verplicht deze te *aanvaarden* om door te gaan met de setup. Aanvaardt u de licentieovereenkomst niet, dan wordt de setupprocedure afgebroken.



- Na het aanvaarden van de licentieovereenkomst komt men in het setup-scherm. In dit scherm is het van kapitaal belang het juiste **pad** aan te duiden waar TimeManager wordt geïnstalleerd. *Default* staat er c:\dotsys\timeman. Indien een directory wordt gekozen die nog niet bestaat, zal men de vraag krijgen of deze moet worden aangemaakt.



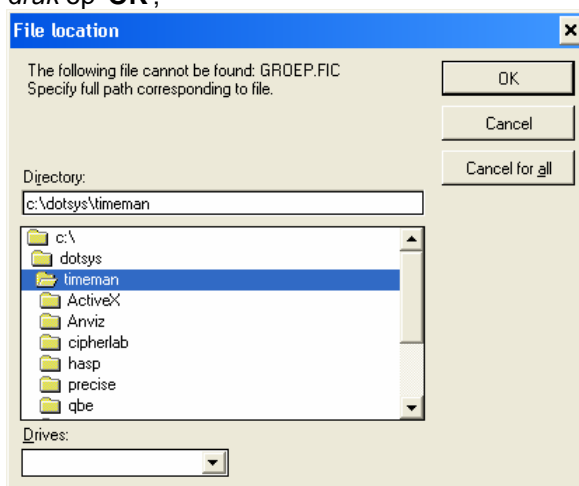
- De setup-procedure wordt verder afgewerkt door het systeem.



- Tussentijds kan het zijn dat men een foutboodschap krijgt in verband met een file die niet wordt gevonden. Indien dit geval is:

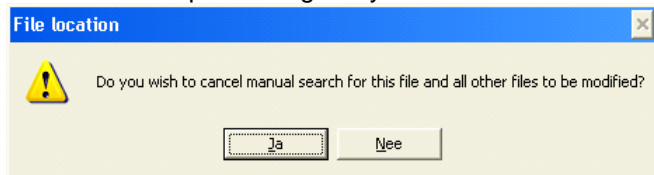


- *druk op 'OK'*;



- *druk op 'Cancel for all'*;

- en druk "**Ja**" op de vraag 'Do you wish to cancel manual search for all files'.

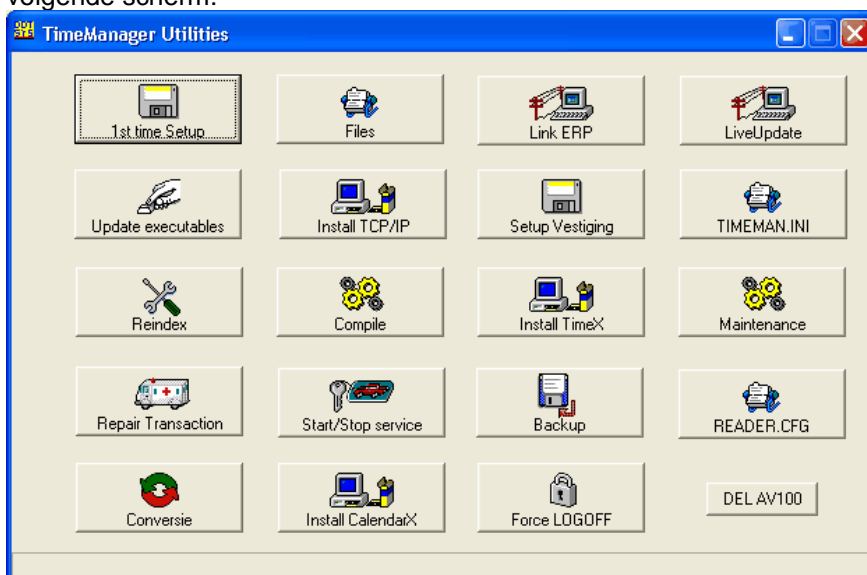


De setup-procedure loopt dan gewoon verder.

- Na het aflopen van de setup-procedure *klikt* u op '**Done**' om de setup te *beëindigen*.

**Na het beëindigen van de installatieprocedure dient men nog de volgende stappen ondernemen:**

- start het bestand '**timeutil.exe**', dat u vindt in het mapje ...\.dotsys\timeman. U komt dan in het volgende scherm:



- *druk* op de knop '**1st time setup**' om de databasebestanden te *creëren*.
- Indien gebruik gemaakt wordt van netwerkklokken, moet u voor de communicatie op de knop '**Install TCP/IP**' *drukken*, waardoor een ActiveX wordt geïnstalleerd die de communicatie verzorgt:
  - Voor de installatie van het automatisch leeglezen van de tikklokken, moet u een keuze maken tussen een routine als service of een routine als achtergrondproces (afhankelijk van het besturingssysteem).
  - de installatie van de routine als service staat hieronder beschreven (**TimeService**).
  - Voor de installatie als achtergrondproces dient men in de startup-folder van startmenu van het profiel 'all users' een snelkoppeling gemaakt te worden naar 'timebat.exe' te vinden in de map ...\.dotsys\timeman.

**Om het automatisch uitlezen van de klokken te activeren dient er een Dot Sys Timeservice geïnstalleerd worden.**

Open een "Run " -box en sleep de WDservice.exe hierin en voeg 'spatie -install' toe  
Daarna in de Services de eigenschappen van de Dot Sys Timeservice wijzigen naar "opstart automatisch " en logon als ' Administratortor '

**Om de installatie van TimeManager verder af te ronden dient u Dot Sys te contacteren m.b.t. activatie van de licentie.**