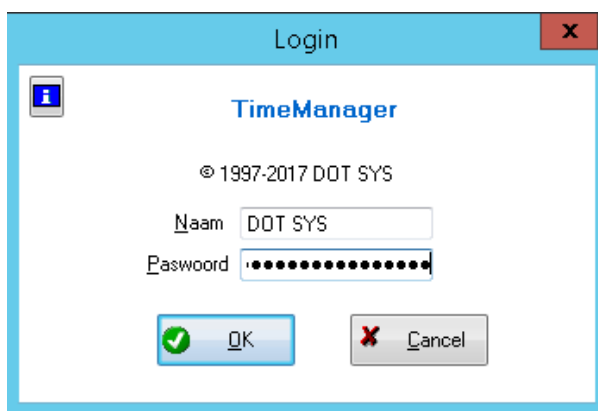


TIMEMANAGER

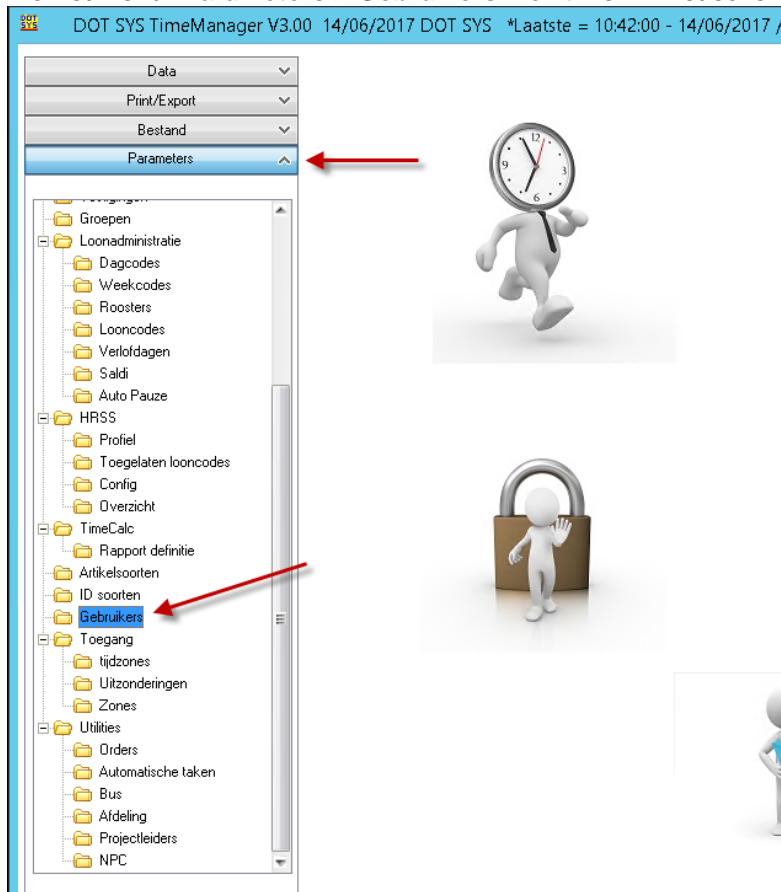
Reset ADMIN paswoord

Hiervoor dient u in TimeManager in te loggen als gebruiker **DOT SYS** met het **tijdelijk paswoord** dat u kan aanvragen via onderstaande link. Het paswoord wordt u per mail bezorgd.

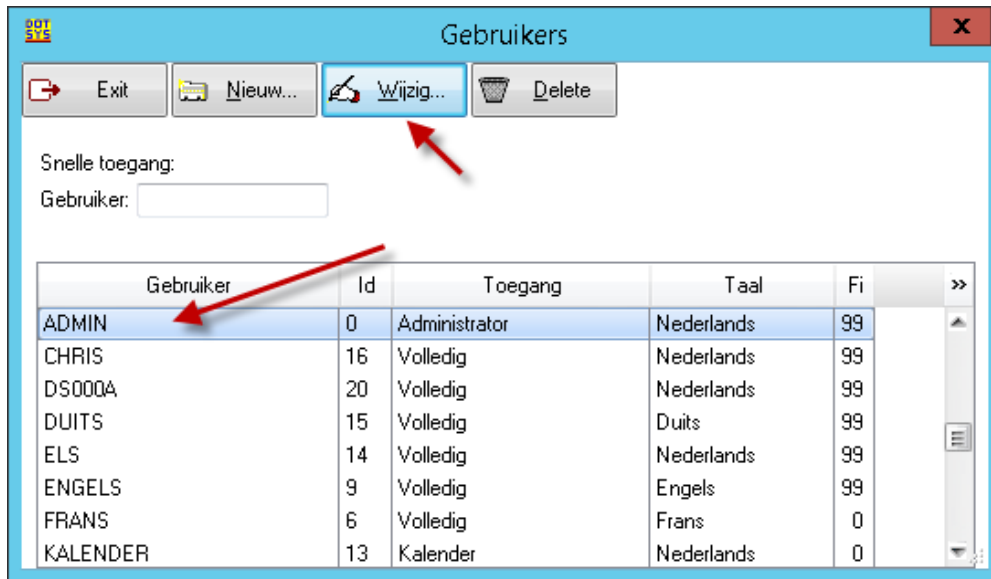
>>> <http://dotsys.eu/support2/tijdelijk-paswoord/>



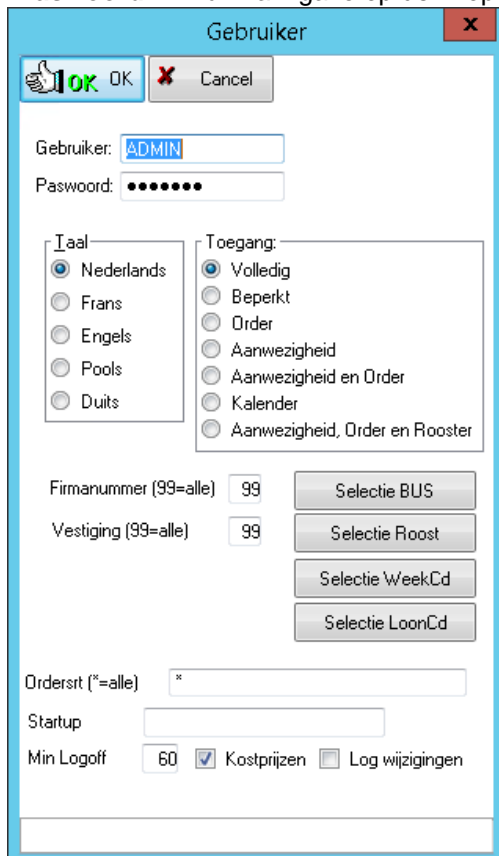
Via het menu “Parameters > Gebruikers” komt men in het scherm “Gebruikers”:



Selecteer in het nu geopende venster de gebruiker “ADMIN” voor zover dit nog niet automatisch is gebeurd, en klik daarna op de knop “Wijzig...”



In het venster “Gebruiker” heeft u nu de mogelijkheid om het nieuwe paswoord in te geven in het veld “Paswoord:”. Druk na ingave op de knop “OK”.



Het gewijzigde paswoord is bewaard. Druk in het nog openstaande scherm “Gebruikers” op de knop “Exit” om ook dit te sluiten.

Wat bij problemen:

Op onze website kan u via onderstaande link een interventie (in regie) aanvragen.

>>> <http://dotsys.eu/support2/online-helpdesk/>

Na ontvangst contacteren wij u om deze werken in te plannen.